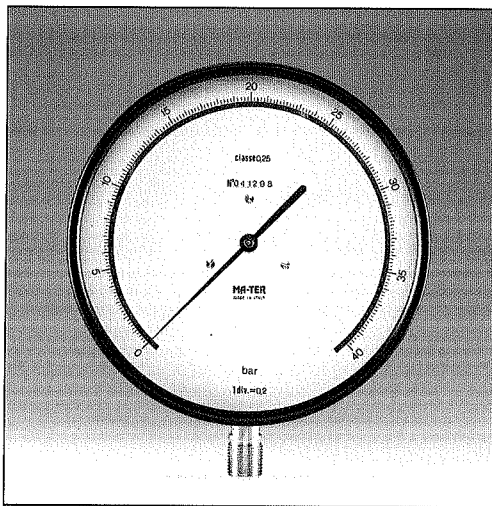


MANOMETRO DI PRECISIONE CLASSE 0,25

PRECISION PRESSURE GAUGES CLASS 0,25

Mod.-Type MP150 – MP200

Strumenti realizzati per essere usati come manometri di controllo o di ricalibrazione, dove precisione e ripetibilità sono elementi importanti. Ogni strumento è corredato di un certificato di taratura MA-TER. Su richiesta può essere corredato di un certificato SIT.



These are designed for use as test and recalibration gauges and are supplied with a MA-TER or a SIT calibration certificate.

CHOICE OF INSTRUMENT

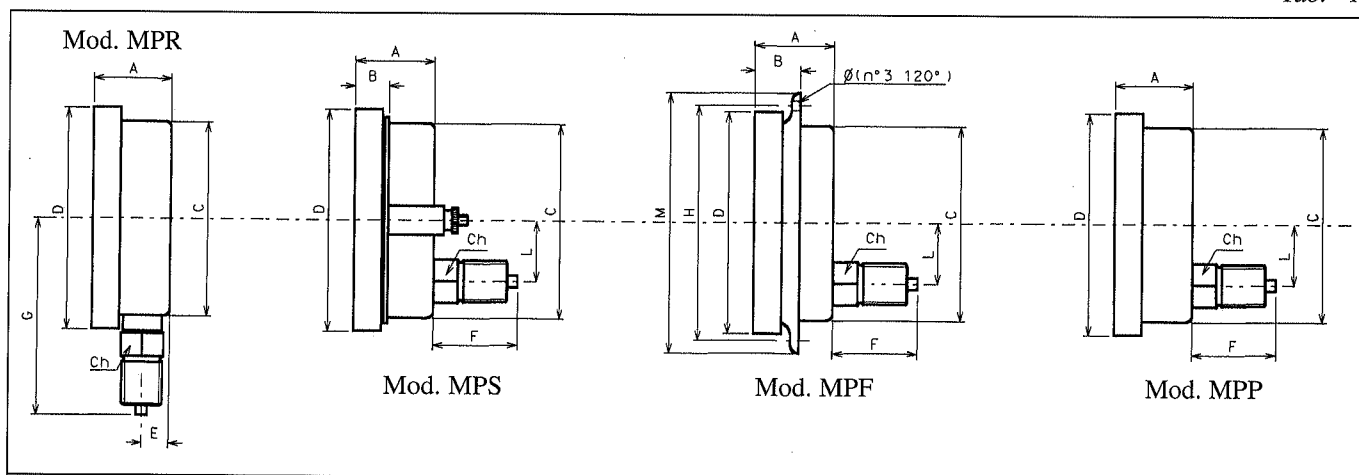
- Model tab. -1-
- Dimensions - weight: tab.-2-
- Ranges: tab.-3-4-5-
- Thread: tab.-6-

SCelta DELLO STRUMENTO

- Modello tab -1-
- Dimensioni - Pesì tab.-2-
- Campi scala tab.3-4-5
- Filettature attacchi: tab.-6-

MODELLO / MODEL

Tab. -1-



DIMENSIONI - PESI / DIMENSIONS - WEIGHTS

Tab. -2-

| Esecuzione DN Execution DN | Dimensioni in mm Dimensions mm | | | | | | | | | | | Pesi Weights Kg |
|-------------------------------|-----------------------------------|----|-----|-----|----|----|-----|-----|----|-----|----|-----------------------|
| | A | B | C | D | E | F | G | H | L | M | Ch | |
| 150 | 48 | 22 | 149 | 164 | 14 | 34 | 120 | 180 | 32 | 196 | 22 | 1,0 |
| 200 | 63 | / | / | 206 | 21 | 40 | 143 | / | 80 | / | 16 | 2,0 |

CARATTERISTICHE COSTRUTTIVE

CASSA: AISI 304 D=150 – alluminio D=200
 ANELLO: AISI 304 D=150 – ferro teflonato D= 200
 MOVIMENTO: di alta precisione
 QUADRANTE: alluminio fondo bianco con graduazione e numeri in nero e banda antiparallasse.
 INDICE: azzerabile in alluminio con punta coltello
 PRESA DI PRESSIONE: Ottone
 TRASPARENTE: in plexiglass

DESIGN FEATURES

CASE: AISI 304 D=150 – aluminum D=200
 RING: AISI 304 D=150 – iron black painted D= 200
 MOVEMENT: high precision
 DIAL: white aluminium; black scale and graduation anti-parallax
 POINTER: aluminium zero adjustment
 PRESSURE CONNECTION: Brass
 WINDOW: Plexiglass

CAMPI SCALA MANOMETRI / PRESSURE GAUGES RANGES

Tab. -3-

| Bar | 1 | 1,6 | 2,5 | 4 | 6 | 10 | 16 | 25 | 40 | 60 | 100 | 160 | 250 | 400 | 600 | 1000 |
|--------|---|-----|-----|---|---|----|----|----|----|----|-----|-----|-----|-----|-----|------|
| DN 150 | • | • | • | • | • | • | • | • | • | • | • | • | • | • | • | • |
| DN 200 | • | • | • | • | • | • | • | • | • | • | • | • | • | • | • | • |

CAMPI SCALA MANOVUOTOMETRI PRESSURE VACUUM GAUGES RANGES

Tab. -4-

| Bar | -1÷0,6 | -1÷1,5 | -1÷3 | -1÷5 | -1÷9 | -1÷15 | -1÷24 |
|--------|--------|--------|------|------|------|-------|-------|
| DN 150 | • | • | • | • | • | • | • |
| DN 200 | • | • | • | • | • | • | • |

CAMPI SCALA VUOTOMETRI VACUUM GAUGES RANGES

Tab. -5-

| Bar | -1÷0 |
|--------|------|
| DN 150 | -1÷0 |
| DN 200 | -1÷0 |

FILETTATURE ATTACCHI - MOLLE / THREAD - SPRINGS

Tab. -6-

| DN | Pressione BAR BAR Pressure | Filetto attacco Thread | Molla a "C" "C" Spring | Molla a "U" "U" Spring |
|--------|-------------------------------|---------------------------|---------------------------|---------------------------|
| DN 150 | 1,0 ÷ 100 | 1/2" - 3/8" - 1/4" Gas | Lega di bronzo | / |
| DN 150 | 160 ÷ 1000 | 1/2" - 3/8" - 1/4" Gas | / | Cr.Mo |
| DN 200 | 1,0 ÷ 60 | 1/2" - 3/8" Gas | CuBe | / |
| DN 200 | 100 ÷ 1000 | 1/2" - 3/8" Gas | / | Cr.Mo |

ALTRE CARATTERISTICHE

PRECISIONE: ±0,25% Valore Fondo Scala

TEMPERATURA DI ESERCIZIO: 10 ÷ 30°C

FLUIDO DI PROCESSO: max 60°C

DERIVA TERMICA: ± 0,05% per ogni 10°C rispetto alla temperatura di + 20°C

GRADO DI PROTEZIONE: IP54 per D=150 - IP45 per D=200

SOVRAPRESSIONE: + 25 % V.F.S. fino a 60 bar - oltre + 15%

OTHERS FEATURES

ACCURACY: ±0,25% of the Full Scale Value

OPERATING TEMPERATURE: 10 ÷ 30°C

PROCESS FLUID: Max 60°C

THERMAL DRIFT: ± 0,05% for each 10°C respect to the temperature of + 20°C

DEGREE OF PROTECTION: IP54 for D=150 - IP45 for D=200

OVERPRESSURE: + 25% F.S.V. up to 60 Bar - other + 15%

ESECUZIONI PARTICOLARI

- Scale doppie
- Precisione -0,6%-0,1% del valore fondo scala
- Riempimento di liquido
- Presa pressione a flangia
- Valigetta portamanometro
- Indice di trascinamento

SPECIAL OPTIONS

- Double scales
- Accuracy: -0,6%-0,1% full scale value
- Liquid filling
- Flange pressure connection
- Case pressure gauges
- Tell tail pointers

