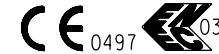


PRESSOSTATO DIFFERENZIALE "DR2" IP00 DIFFERENTIAL PRESSURE SWITCH "DR2" IP00

Secondo Norma EN60730-1, EN60730-2-6 e EN60335-1:2002, 97/23/CE
According to EN60730-1, EN60730-2-6 and EN60335-1:2002, 97/23/CE



CARATTERISTICHE COSTRUTTIVE

ATTACCO AL PROCESSO - ottone CW614N EN12164
FILETTATURE - 1/8", 1/4", 1/2" GAS ISO228, 1/4"SAE
CORPO - PPA, PPS
MEMBRANA - Silicene
GRADO DI PROTEZIONE - IP00, in posizione verticale con connettore inserito IP44
INTERVENTO ELETTRICO - SPDT, SPST- NO/NC 5A/250Vac μ - 0,1A/250Vac μ
TEMPERATURA AMBIENTE DI FUNZIONAMENTO - -20°C/+85°C -NON TEME IL GELO-
TEMPERATURA DI STOCCAGGIO - -30°C/+60°C
CONNESSIONE ELETTRICA - 6,3x0,8
PRESSIONE STATICA SUI DUE LATI - 12 bar
PRESSIONE STATICA UNILATERALE - 7 bar
SEGNALE DI PRESSIONE RELATIVA - compreso tra 0,1 bar e 3 bar max.
SEGNALE DI PRESSIONE DIFFERENZIALE - compreso tra 20 mbar e 1000 mbar max.
POSIZIONE DI MONTAGGIO - Orizzontale e verticale
TEMP. ACQUA E COMPATIBILITÀ - Acqua, aria soluzioni glicolate max 100°C (120°C per brevi periodi)
TENSIONE IMPULSIVA NOMINALE - 2,5 KV
TIPO DI AZIONE - 1B
SITUAZIONE DI INQUINAMENTO - Normale

CONSTRUCTION FEATURES

PRESSURE CONNECTION - brass CW614N EN12164
THREAD - 1/8", 1/4", 1/2" GAS ISO228, 1/4" SAE
BODY - PPA - PPS
MEMBRANE - Silicon rubber
PROTECTION DEGREE - IP00, in vertical position with connector inserted IP44
ELECTRIC INTERVENTION - SPDT, SPST - NO/NC 5A/250Vac μ - 0,1A/250Vac μ
OPERATING AMBIENT TEMPERATURE - -20°C/ +85°C
STORAGE TEMPERATURE - -30°C/ +60°C
ELECTRIC CONNECTION - terminal 6,3x0,8
STATIC PRESSURE ON BOTH SIDES - 12 bar
UNILATERAL STATIC PRESSURE - 7 bar
RELATIVE PRESSURE SIGNAL - between 0,1 bar and 3 bar max.
DIFFERENTIAL PRESSURE SIGNAL - between 20 mbar and 1000 mbar max.
WORKING POSITION - Horizontal and vertical
MEDIA TO CONTROL, TEMP. AND COMPATIBILITY - Air, Water, Glycol sol. at max 100°C (120°C short period)
RATED IMPULSE VOLTAGE - 2,5 KV
TYPE ACTION - 1B
CONTROL POLLUTION SITUATION - Normal
-Valore di taratura della pressione relativa impostato direttamente dal costruttore
-Relative pressure set point adjusted directly by the manufacturer.

MA-TER s.r.l.
www.ma-ter.it